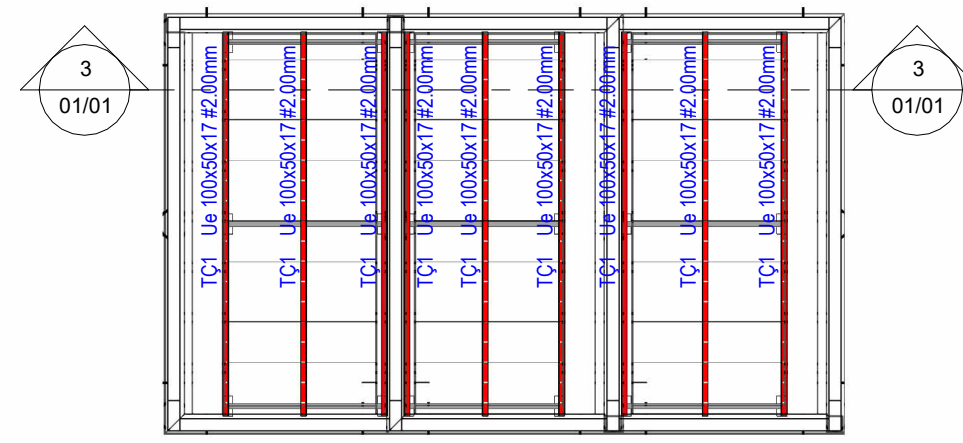


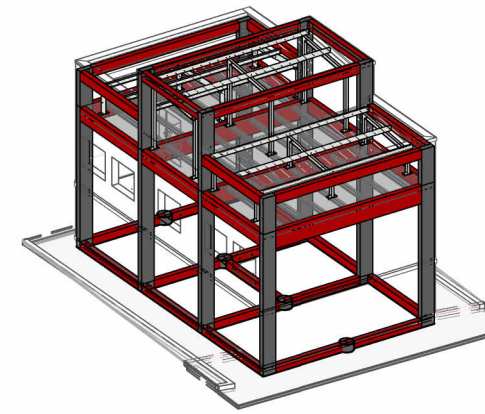
COBERTURA

1:75



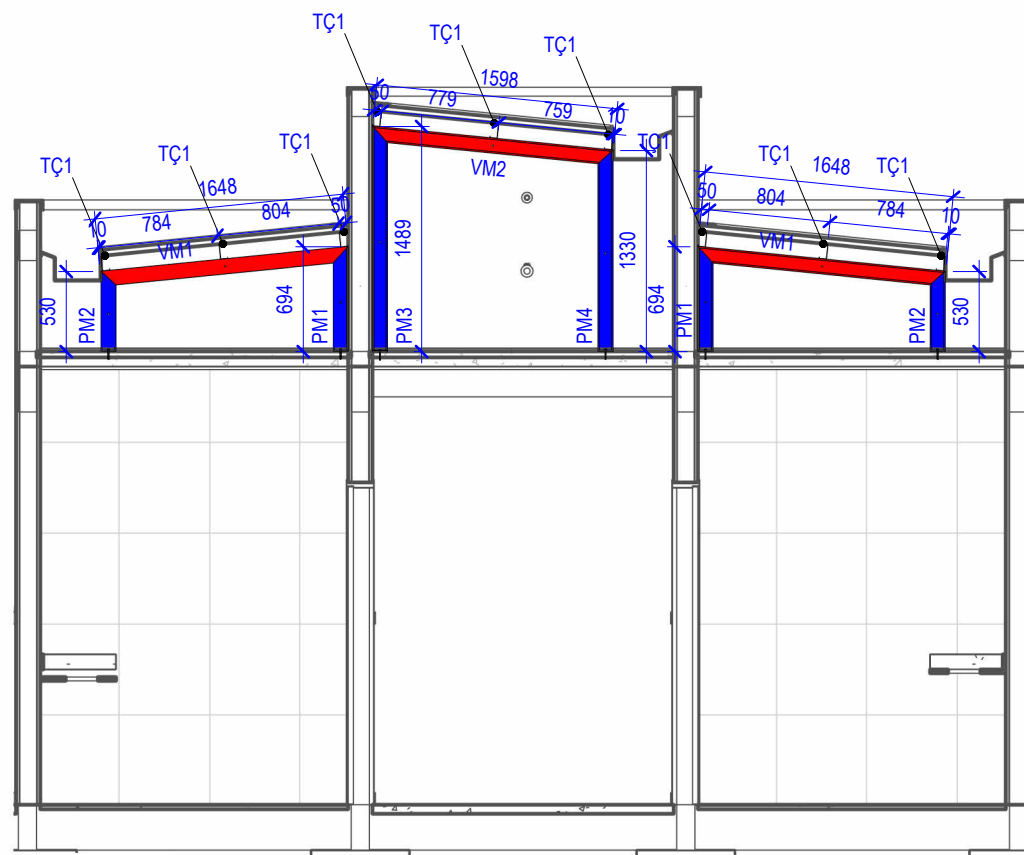
PLANTA DE MONTAGEM DAS TERÇAS

1:75



VISTA 3D DA OBRA

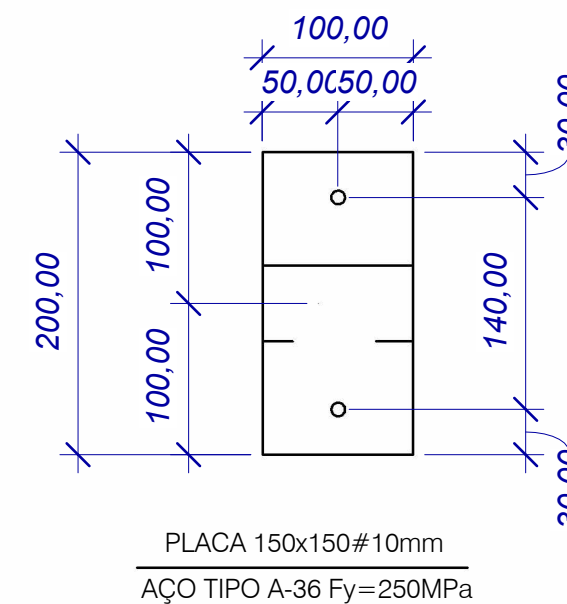
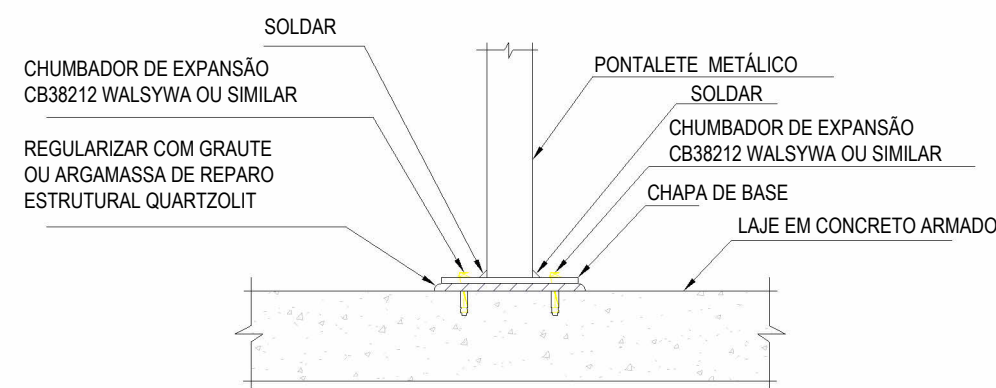
- MEDIDAS EM MILÍMETROS, NÍVEIS EM METROS;
- VERIFICAR MEDIDAS NA OBRA;
- É DE RESPONSABILIDADE DA CONSTRUTORA A CORRETA APLICAÇÃO DESTES PROJETO E DAS RECOMENDAÇÕES NELE CONTIDAS DEVENDO O RESPONSÁVEL TÉCNICO PELAS OBRAS, EFETUAR ADEQUAÇÕES QUANDO NECESSÁRIO, DEVIDO A EVENTUAIS SITUAÇÕES NÃO EXISTENTES NA FASE DO PROJETO;
- MATERIAIS PARA ESTRUTURA METÁLICA:
 - AÇOS: ASTM A572 GRAU 50 PARA PERFIS LAMINADOS,
 - ASTM A36 PARA PERFIS CONFORMADOS À FRIO,
 - SOLDA: ELETRODOS AWS E70XX/E7018 NA FABRICAÇÃO E NO CAMPO,
 - PARAFUSOS: PARAFUSOS DE ALTA RESISTÊNCIA TIPO A-325;
- AS LIGAÇÕES, EXCETO ONDE INDICADO, DEVEM SER DIMENSIONADAS PARA:
 - 100% DA CAPACIDADE DA PEÇA AO ESFORÇO DE TRAÇÃO,
 - 100% DA CAPACIDADE DA PEÇA AO ESFORÇO DE FLEXÃO,
 - 75% DA CAPACIDADE DA PEÇA AO ESFORÇO CORTANTE,
 LEVANDO-SE EM CONSIDERAÇÃO TODAS AS VERIFICAÇÕES PREVISTAS NA NBR 8800/08;
- TODAS AS MEDIDAS E LIGAÇÕES SÃO DE TOTAL RESPONSABILIDADE DO FABRICANTE, BEM COMO TODO E QUALQUER AJUSTE NECESSÁRIO A CORRETA E A EXATA LOCAÇÃO DA ESTRUTURA METÁLICA;
- TRAVAMENTOS NECESSÁRIOS NA MONTAGEM SÃO DE INTEIRA RESPONSABILIDADE DO FABRICANTE;
- CABE AO EXECUTOR DA ESTRUTURA METÁLICA VERIFICAR O EXATO POSICIONAMENTO DA ESTRUTURA QUE RECEBERÁ A ESTRUTURA METÁLICA;
- OS CORDÕES DE SOLDA DEVERÃO ESTAR LIVRE DE ESCÓRIAS, COM SUAS SUPERFÍCIES O MAIS SEMELHANTE POSSÍVEL AO DO METAL BASE, DE MANEIRA A GARANTIR A UNIFORMIDADE DA ESPESSURA DA CAMADA PROTETORA CONTRA CORROSÃO (PINTURA);
- TODOS OS ELEMENTOS DO TIPO "TUBO" COMPOSTOS POR PERFIS DOBRADOS OU NÃO, DEVERÃO TER SUAS EXTREMIDADES VEDADAS;
- QUANDO NÃO INDICADO AS LIGAÇÕES DE VIGAS SERÃO EXECUTADAS SOMENTE SOLDAS NAS ALMAS E MESAS - USAR RECORTE DE ENCAIXE NA(S) MESA(S);
- OS DETALHES DAS CONEXÕES DESENHADAS SÃO ESQUEMÁTICAS. O FABRICANTE DEVERÁ PREFABRICAR E MONTAR MODELOS EM ESCALA REAL DAS PRINCIPAIS PEÇAS PARA FAZER OS AJUSTES NECESSÁRIOS ANTES DA FABRICAÇÃO E MONTAGEM FINAL.



Corte 1

1:50

DETALHE LIGAÇÃO 1



LISTA DE PILARES METÁLICOS

Título	Quantidade	Seção	Comprimento (cm)	Material estrutural	Peso	Peso Total
PM1	6	Ue 100x50x17 #2.00mm	68,350	A36 - Fy=250MPa	3,47 kg/m	2,37 kg
PM2	6	Ue 100x50x17 #2.00mm	51,950	A36 - Fy=250MPa	3,47 kg/m	1,80 kg
PM3	3	Ue 100x50x17 #2.00mm	147,850	A36 - Fy=250MPa	3,47 kg/m	5,13 kg
PM4	3	Ue 100x50x17 #2.00mm	131,950	A36 - Fy=250MPa	3,47 kg/m	4,58 kg

LISTA DE VIGAS METÁLICAS

Título	Quantidade	Seção	Material estrutural	Peso Total (kg)
VM1	6	Ue 100x50x17 #2.00mm	A36 - Fy=250MPa	32,22 kg
VM2	3	Ue 100x50x17 #2.00mm	A36 - Fy=250MPa	15,59 kg

LISTA DE TERÇAS

Título	Qtd	Seção	Comprimento Un. (cm)	Material estrutural	Peso	Peso Total
TC1	9	Ue 100x50x17 #2.00mm	380,500	A36 - Fy=250MPa	3,47 kg/m	118,83 kg

Total geral: 9 118,83 kg

QUANTITATIVO DE CHUMBADORES

Tipo	Quantidade	Peso Unitário (kg)	Peso Total (kg)
CB38212	36	0,1	3,60 kg

LISTA DE CHAPAS

Título	Quantidade	Seção	Material estrutural	Peso Total (kg)
PB1	18	CHAPA 100X200 #10mm	A36 - Fy=250MPa	38,08 kg

RESUMO TOTAL DA OBRA (EXCETO TERÇAS)

Seção	Material	Compr. (m)	Peso	Peso Total (kg)	Área de Pintura (m²)
CB38212		3,78 m	0,62 kg/m	3,60 kg	0,00
CHAPA 100X200 #10mm	A36 - Fy=250MPa	0,00 m		38,08 kg	0,36
Ue 100x50x17 #2.00mm	A36 - Fy=250MPa	28,49 m	3,47 kg/m	98,85 kg	14,81
Total geral		32,27 m		140,52 kg	15,18

TABELA DE REVISÃO

NÚM.	DATA	DESCRIÇÃO	REVISÃO	ALTERAÇÃO

APROVAÇÃO



PREFEITURA MUNICIPAL DE PORTO MURTINHO

OBRA
REVITALIZAÇÃO DA PRAÇA THOMAZ LARANJEIRA NO MUNICÍPIO DE PORTO MURTINHO/MS

LOCAL
QUADRILÁTERO DAS RUAS DR. CORREA, TV. THOMAS LARANJEIRAS, RUA PEDRO CELESTINO 21°41'57.0"S
E AV. LARANJEIRAS - PORTO MURTINHO/MS 57°53'22.3"O

DATA
ABRIL/2026

ÁREA CONSTRUÍDA
148,12m²

ÁREA DO TERRENO
3.247,55 m²

RESPONSÁVEL TÉCNICO P/ PROJETO

FÁBIO MARQUES RIBEIRO

PREFEITO

NELSON CINTRA RIBEIRO

QR CODE



CREA nº 15.276/MS

CNPJ 03.107.539/0001-32

CONTEÚDO
PLANTA DE MONTAGEM DA COBERTURA, DETALHES DAS TESOURAS E LIGAÇÃO DE BASE, CORTES

ESCALA
Como indicado

DESENHISTA
GUSTAVO

FOLHA
01/01

ESTRUTURA METÁLICA